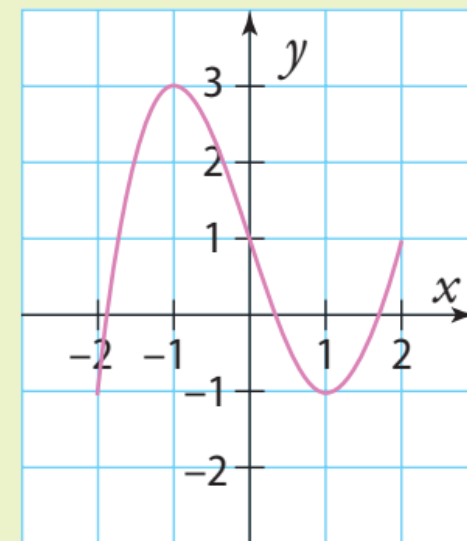


1 Dresser un tableau de variations

→ Cours 1 p. 220

f est une fonction définie sur $[-2 ; 2]$, dont voici la courbe représentative tracée dans un repère.

1. Décrire par des phrases les variations de la fonction f .
2. Dresser le tableau de variations de f .



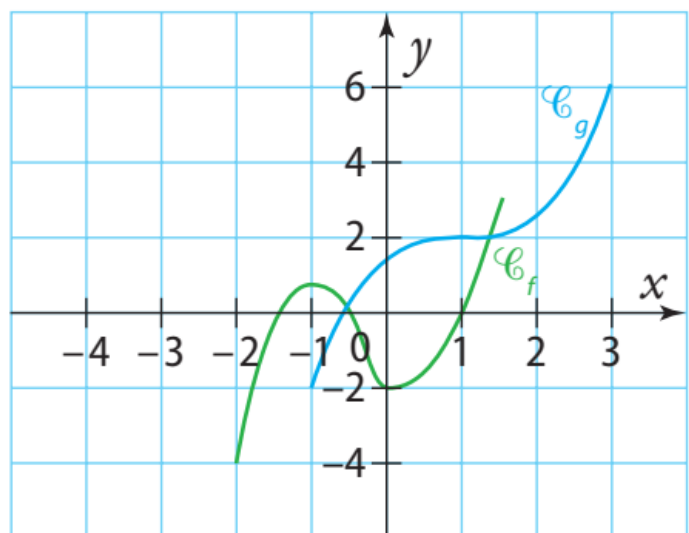
Solution

1. f est croissante sur $[-2 ; -1]$, puis décroissante sur $[-1 ; 1]$ et enfin croissante sur $[1 ; 2]$. 1
2. Son tableau de variations est le suivant. 2 3 4 5 6

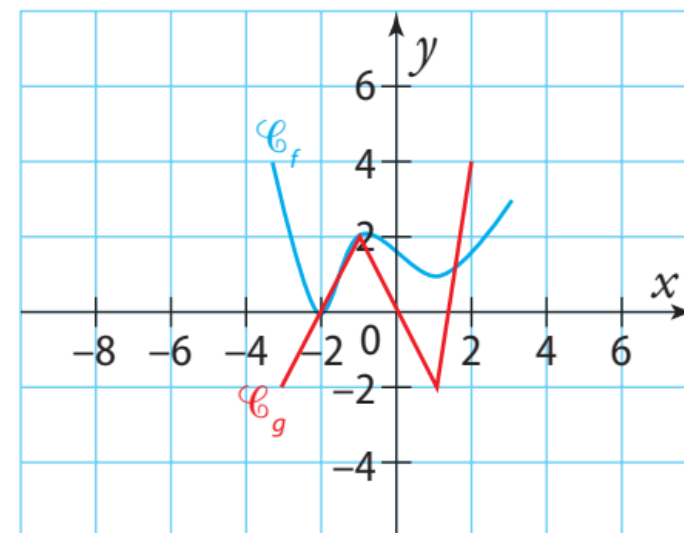
x	-2	-1	1	2
f	-1	3	-1	1

1 On considère une fonction f définie sur $[-2 ; 1,5]$ et une fonction g définie sur $[-1 ; 3]$ dont voici les courbes représentatives dans un repère.

Dresser leurs tableaux de variations.



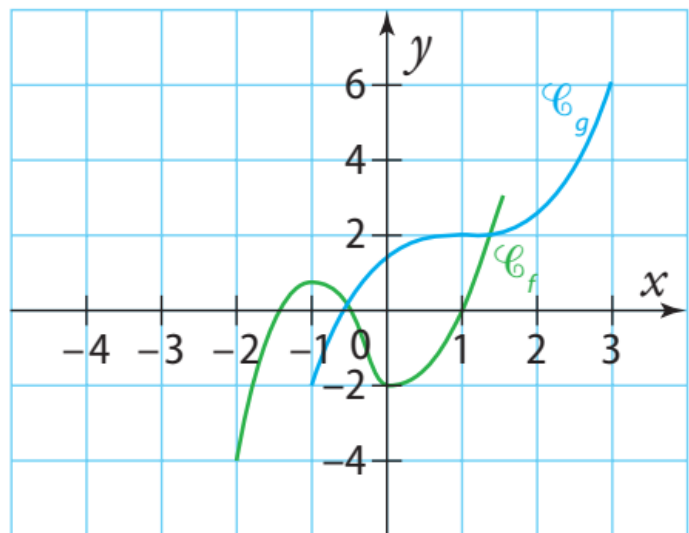
2 On considère les fonctions f et g définies sur $[-4 ; 4]$ dont voici les courbes représentatives dans un repère.



1. Déterminer leurs ensembles de définition.
2. Dresser leurs tableaux de variations.

1 On considère une fonction f définie sur $[-2 ; 1,5]$ et une fonction g définie sur $[-1 ; 3]$ dont voici les courbes représentatives dans un repère.

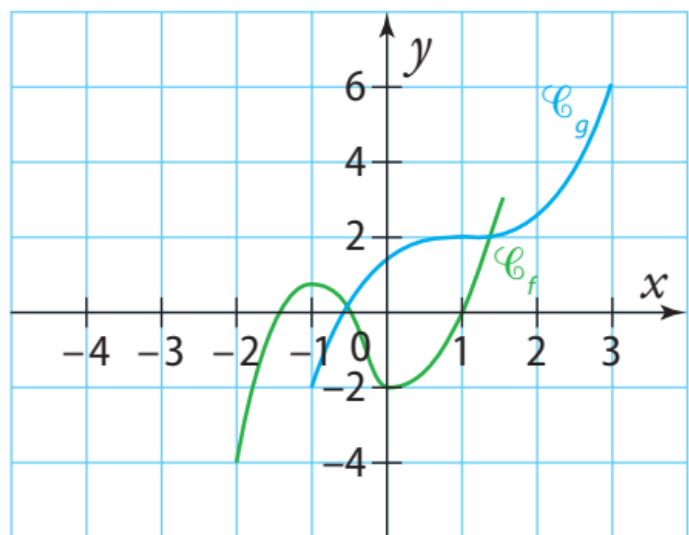
Dresser leurs tableaux de variations.



Correction

1 On considère une fonction f définie sur $[-2 ; 1,5]$ et une fonction g définie sur $[-1 ; 3]$ dont voici les courbes représentatives dans un repère.

Dresser leurs tableaux de variations.

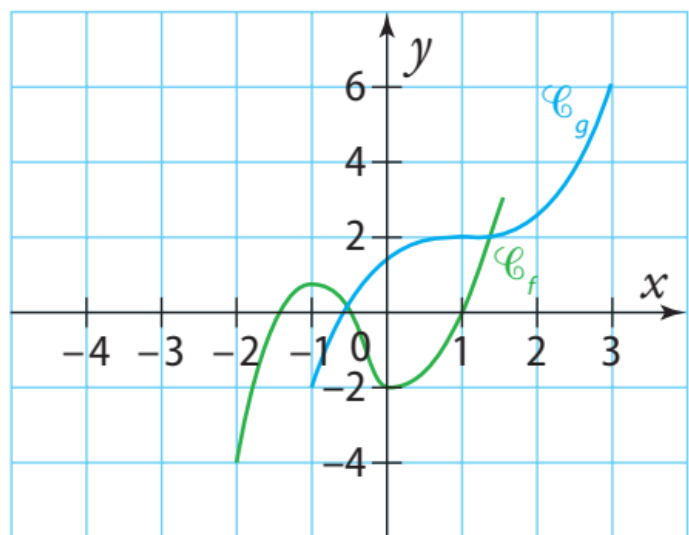


Correction

x	-2	-1	0	1,5
f	-4	0,8	-2	3

1 On considère une fonction f définie sur $[-2 ; 1,5]$ et une fonction g définie sur $[-1 ; 3]$ dont voici les courbes représentatives dans un repère.

Dresser leurs tableaux de variations.

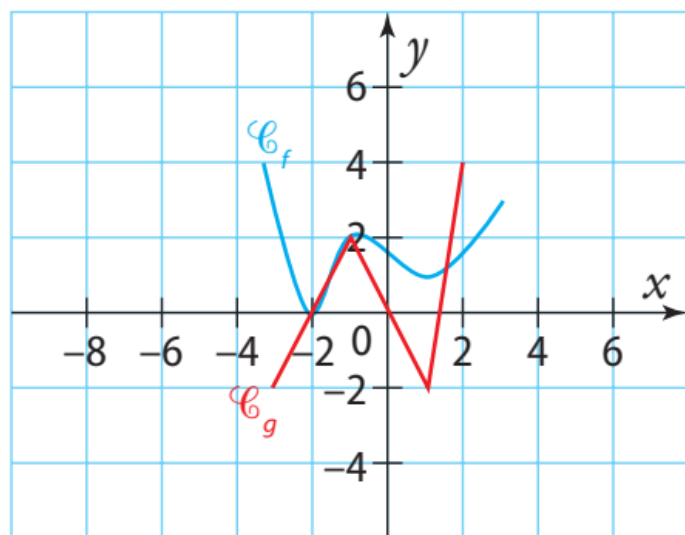


Correction

x	-2	-1	0	1,5
f	-4	0,8	-2	3

x	-1	3
g	-2	6

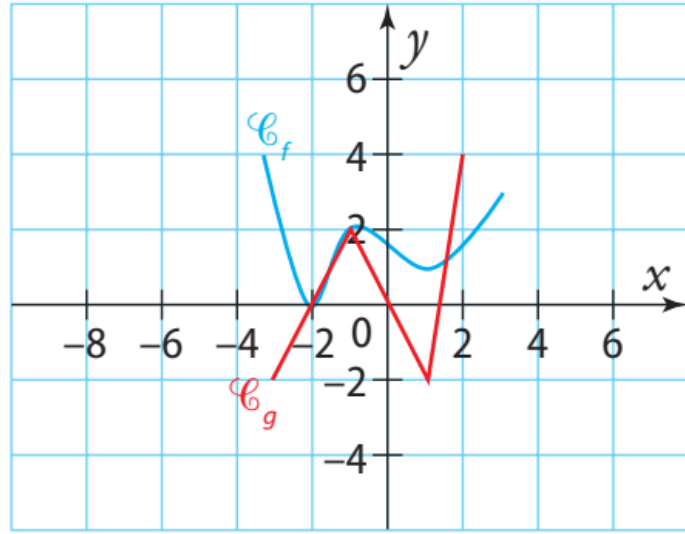
2 On considère les fonctions f et g définies sur $[-4 ; 4]$ dont voici les courbes représentatives dans un repère.



Correction

1. Déterminer leurs ensembles de définition.
2. Dresser leurs tableaux de variations.

2 On considère les fonctions f et g définies sur $[-4 ; 4]$ dont voici les courbes représentatives dans un repère.

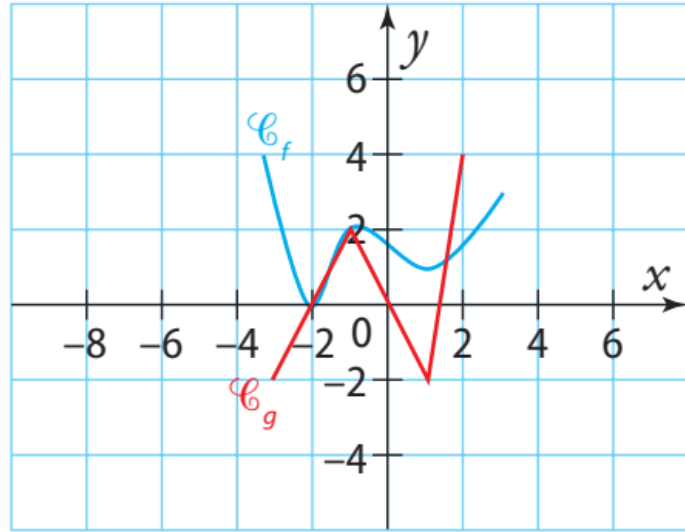


- 1. Déterminer leurs ensembles de définition.
- 2. Dresser leurs tableaux de variations.

Correction

1. $D_f = [-3, 2 ; 3]$ et $D_g = [-3, 2 ; 2]$.

2 On considère les fonctions f et g définies sur $[-4 ; 4]$ dont voici les courbes représentatives dans un repère.



1. Déterminer leurs ensembles de définition.
2. Dresser leurs tableaux de variations.

Correction

1. $D_f = [-3, 2 ; 3]$ et $D_g = [-3, 2 ; 2]$.

2.

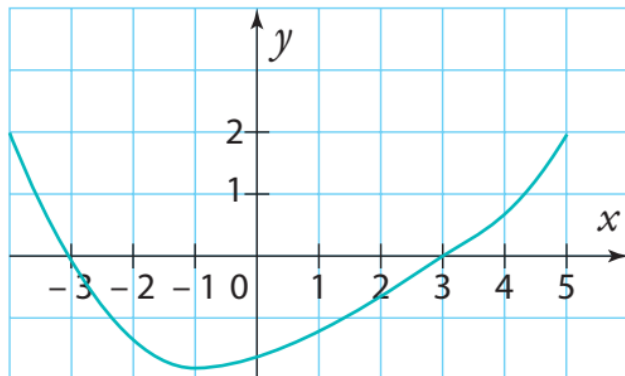
x	-3,2	-2	-1	1,2	3
f	4		2	1	3

Diagram showing the mapping of values from the x-axis to the y-axis (f) for the function f:

- From -3,2 to 0
- From 0 to 2
- From 2 to 1
- From 1 to 3

15 Recopier et compléter le tableau de variations proposé à partir de la représentation graphique suivante.

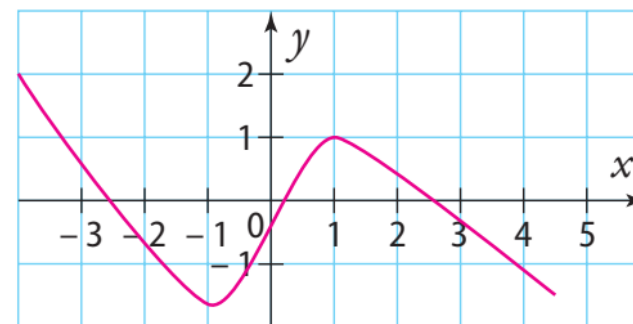
x	-4	...	5
f	2	...	2



Correction

16 Recopier et compléter le tableau de variations proposé à partir de la représentation graphique suivante.

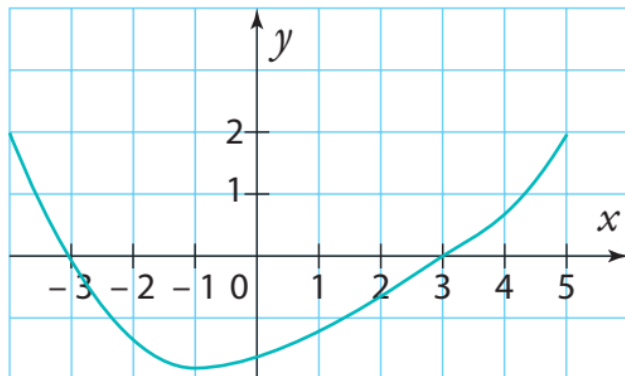
x	-4
f	1	-1,5



Correction

15 Recopier et compléter le tableau de variations proposé à partir de la représentation graphique suivante.

x	-4	...	5
f	2	...	2

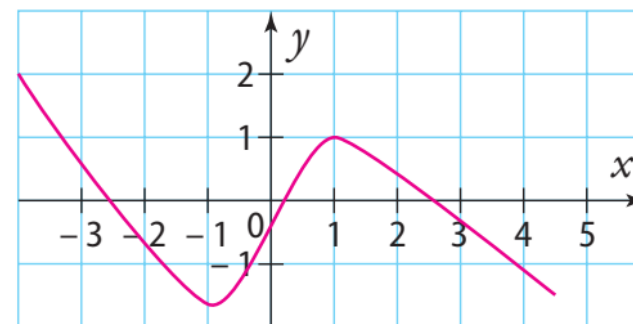


Correction

x	-4	-1	5
f	2	-1,7	2

16 Recopier et compléter le tableau de variations proposé à partir de la représentation graphique suivante.

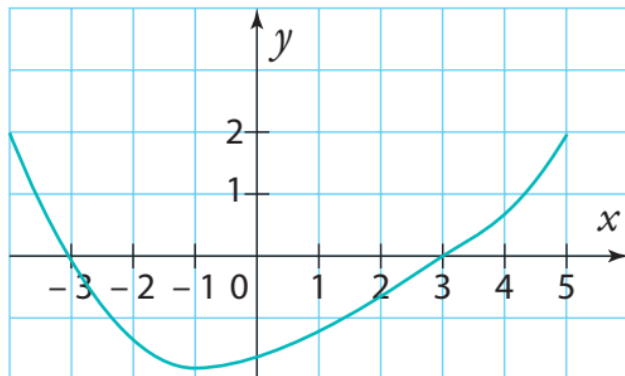
x	-4
f	1	-1,5



Correction

15 Recopier et compléter le tableau de variations proposé à partir de la représentation graphique suivante.

x	-4	...	5
f	2	→ ...	2

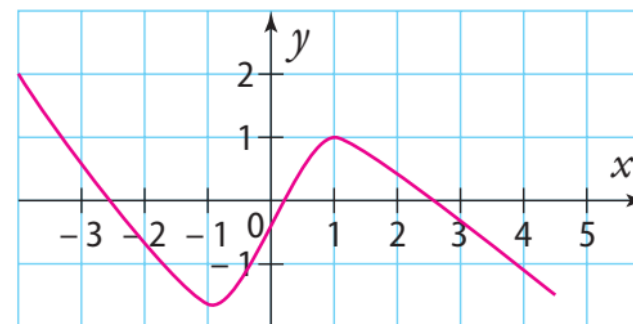


Correction

x	-4	-1	5
f	2	→ -1,7	2

16 Recopier et compléter le tableau de variations proposé à partir de la représentation graphique suivante.

x	-4
f	...	→ ...	→ 1	→ -1,5

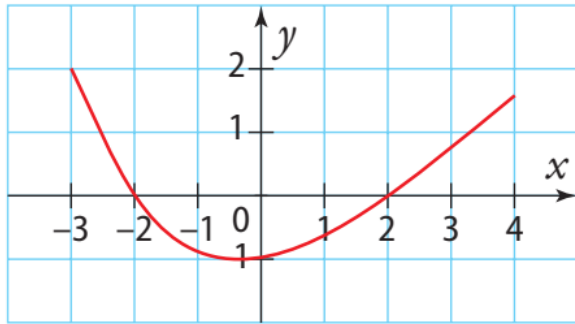


Correction

x	-4	-1	1	4,5
f	2	→ -1,5	→ 1	→ -1,5

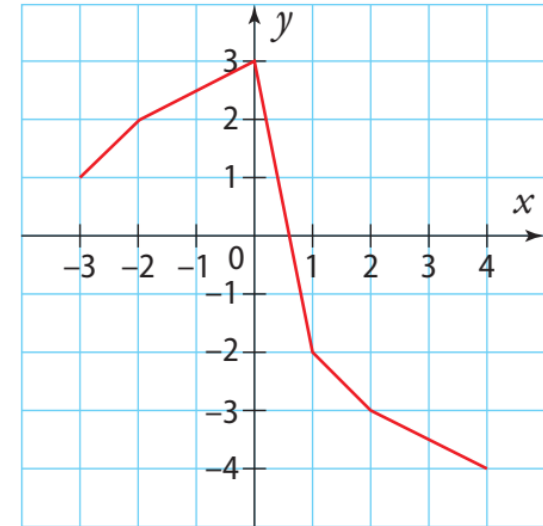
17 Recopier et compléter le tableau de variations proposé à partir de la représentation graphique suivante.

x	-3
f			



Correction

18 f est une fonction dont voici la courbe représentative dans un repère.

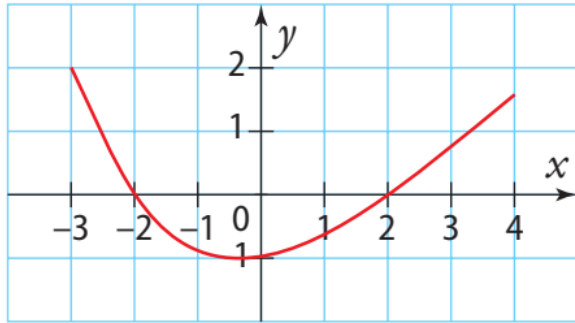


1. Décrire les variations de f à l'aide de phrases.
2. Dresser le tableau de variations à l'aide de phrases.

Correction

17 Recopier et compléter le tableau de variations proposé à partir de la représentation graphique suivante.

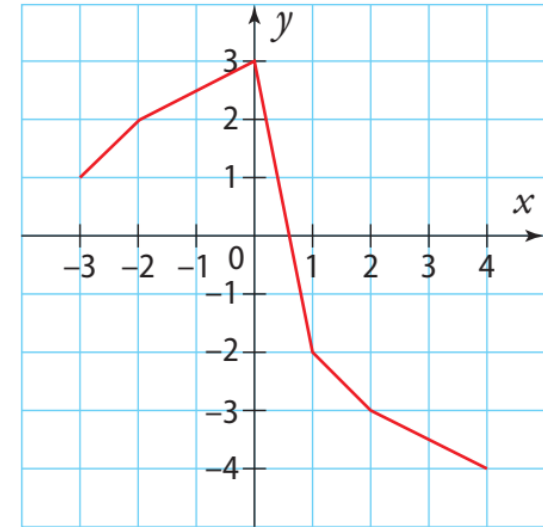
x	-3
f			



Correction

x	-3	-0,5	4
f	2	-1	1,5

18 f est une fonction dont voici la courbe représentative dans un repère.

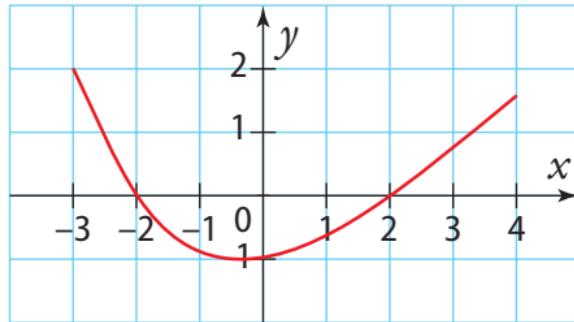


1. Décrire les variations de f à l'aide de phrases.
2. Dresser le tableau de variations à l'aide de phrases.

Correction

17 Recopier et compléter le tableau de variations proposé à partir de la représentation graphique suivante.

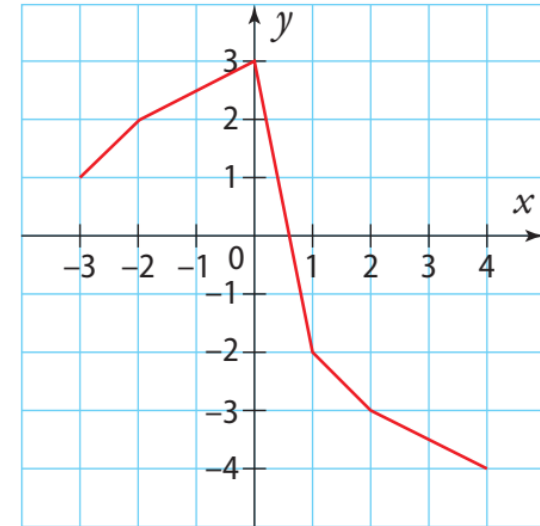
x	-3
f			



Correction

x	-3	-0,5	4
f	2	-1	1,5

18 f est une fonction dont voici la courbe représentative dans un repère.



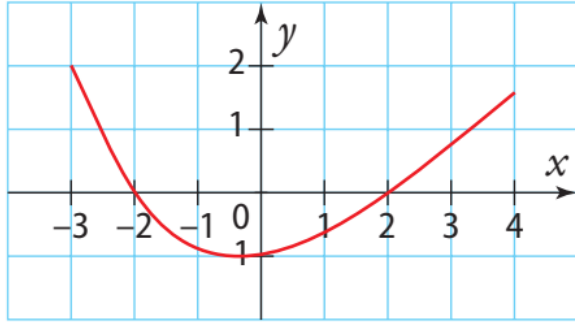
1. Décrire les variations de f à l'aide de phrases.
2. Dresser le tableau de variations à l'aide de phrases.

Correction

18. 1. f est croissante sur $[-3 ; 0]$ et décroissante sur $[0 ; 4]$.

17 Recopier et compléter le tableau de variations proposé à partir de la représentation graphique suivante.

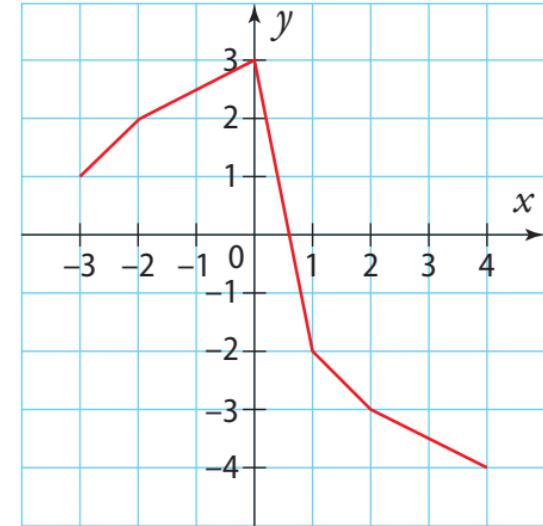
x	-3
f			



Correction

x	-3	-0,5	4
f	2	-1	1,5

18 f est une fonction dont voici la courbe représentative dans un repère.



1. Décrire les variations de f à l'aide de phrases.
2. Dresser le tableau de variations à l'aide de phrases.

Correction

18. 1. f est croissante sur $[-3 ; 0]$ et décroissante sur $[0 ; 4]$.

2.

x	-3	0	4
f	1	3	-4